



OCCUPATIONS

# OCCUPATIONS

15 au 28 juin 1980

guy ledune  
michel moffarts  
gwen kerlidou  
alin anseeuw  
walter swennen  
bernard villers  
vincent halfnants  
lena halfnants  
bernd lohaus  
filip francis

48, quai du commerce 1000 bruxelles

*à Nadine et à ceux et celles qui ont aidé  
à la réalisation de l'exposition*

## **L'itinéraire**

Une dizaine d'artistes (peintres, sculpteurs, ... amis certes) ont occupé une dizaine de lieux très différenciés : espaces privés, ateliers personnels, lieux grands ou petits, sombres ou clairs, ouverts ou fermés, intérieurs ou extérieurs.

Ils furent choisis et investis en fonction de la problématique de chacun.

## **Littéralité**

Un certain souci de la littéralité : prise en charge des dimensions, du volume, de la lumière, des matériaux, de la couleur, etc., réunissait les travaux, par ailleurs fort divers.

L'exposition n'avait pas de centre ni d'unité formelle. Chaque travail devenait un centre et renvoyait à une unité possible : celle du libre parcours d'une exposition.

## **Indépendance**

Dans un lieu privé, une initiative personnelle, une prise en charge commune d'un projet indépendant. Une exposition hors institution, non subventionnée.

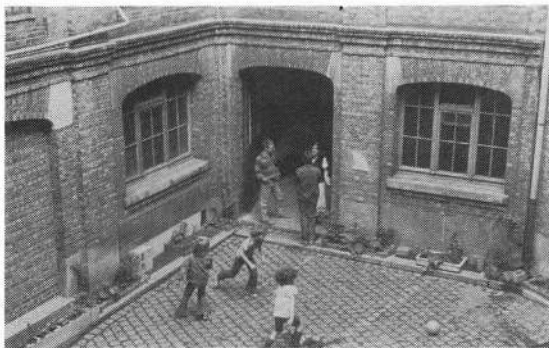
## **L'exposition**

Du rez-de-chaussée au premier étage du bâtiment :

- 1.** les petits plâtres vivement colorés appliqués aux murs de briques de la cour (Guy Ledune)
- 2.** dans la pénombre du premier local, la présence du zinc gris et de la terre rouge sur le sol de ciment brut (Michel Moffarts)
- 3.** le renversement sur un grillage du blanc de la bande supérieure du mur et du noir de son soubassement (Gwen Kerlidou)
- 4.** la rencontre (charnière) d'un fragment de châssis de fenêtre peint en orange et bleu et de deux murs en angle dans une cage d'escalier (Alin Anseeuw)
- 5.** un texte (une graphie ?) lisible, illisible, cursif, raturé considéré comme un dessin (Walter Swennen).
- 6.** la projection, dans un lieu peu éclairé, de fragments de dessins sur eux-mêmes (Bernard Villers)
- 7.** l'anonymat d'un autoportrait multiplié, photocopié, tapissé sur les quatre murs d'un petit salon (Vincent Halflants)
- 8.** dans la lumière de l'atelier, la présence d'un double volume de fil de lin écru aux arêtes précises (Lena Halflants)
- 9.** un mur de 4 sur 4 considéré comme une feuille de dessin (Bernd Lohaus)
- 10.** au sol autour d'un axe central et sur toute la longueur d'un atelier, une réflexion en Noir et Blanc, sur la droite et la gauche, le sentir et le savoir (Filip Francis)

Bernard Villers (août 1980)





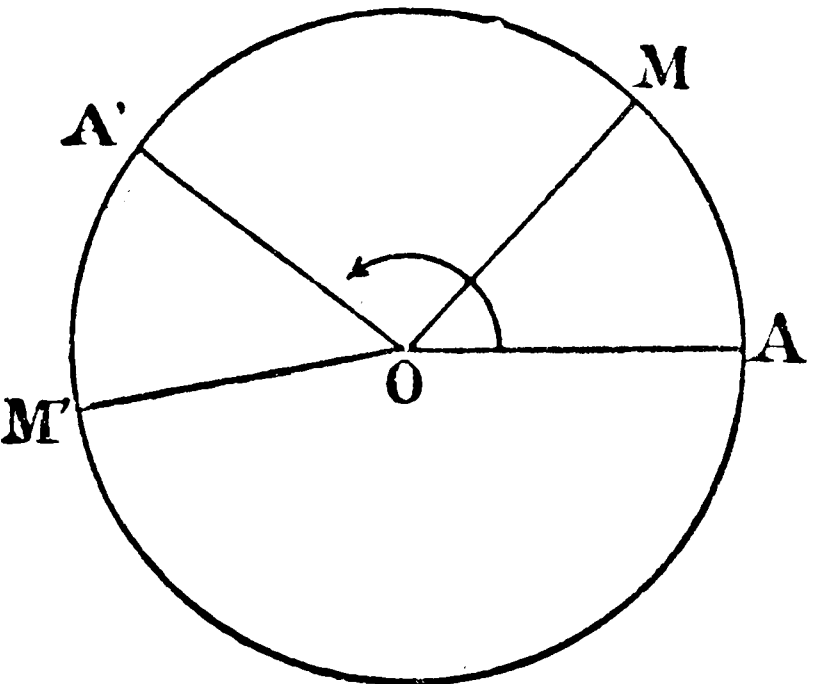


Fig. 8.

der schwer gefasste entschluss (la résolution difficilement prise)

beethoven

cette petit chose qui fascine

bram van velde

quand le format change la couleur n'est plus la même g.m.

alin anseeuw



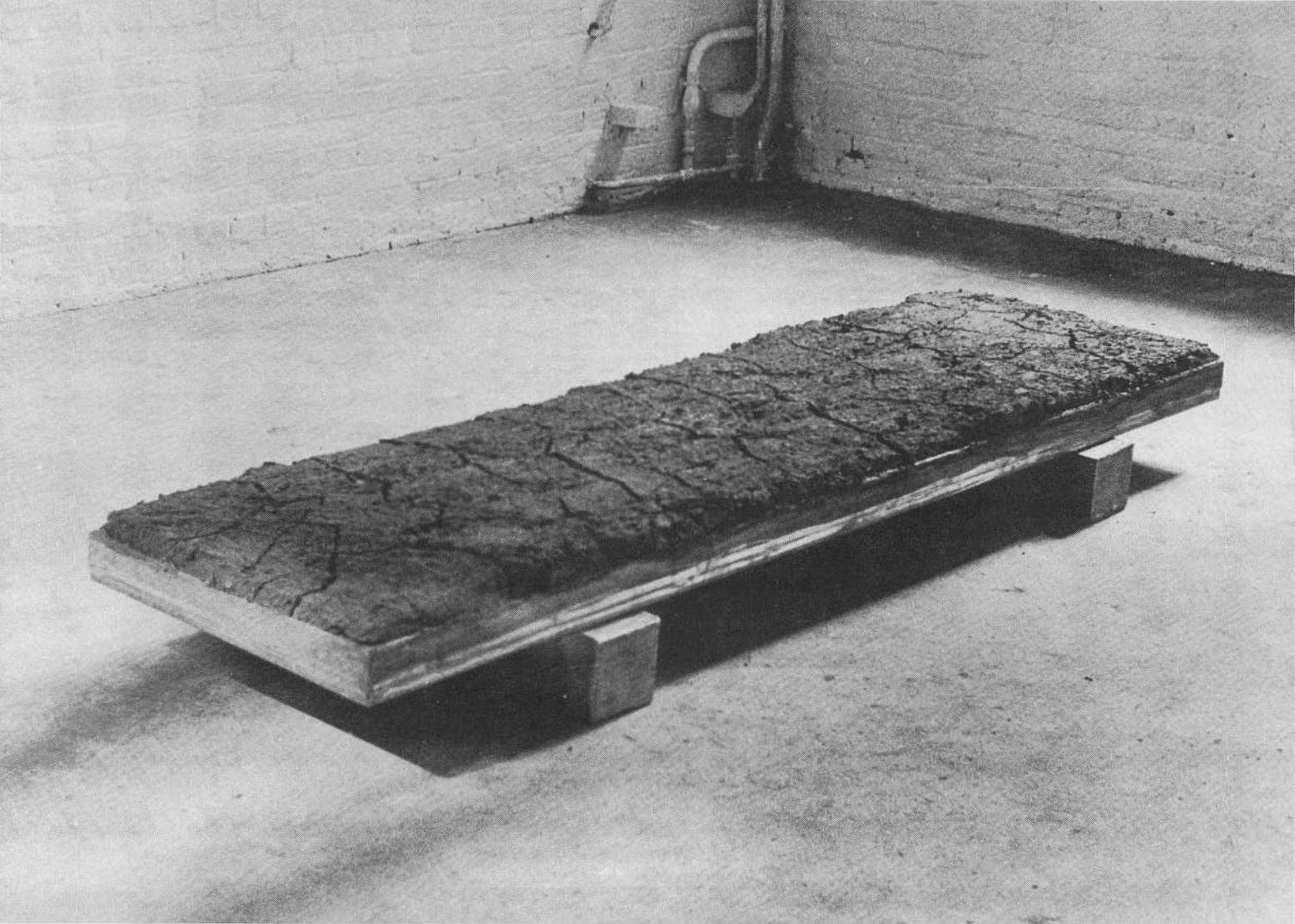


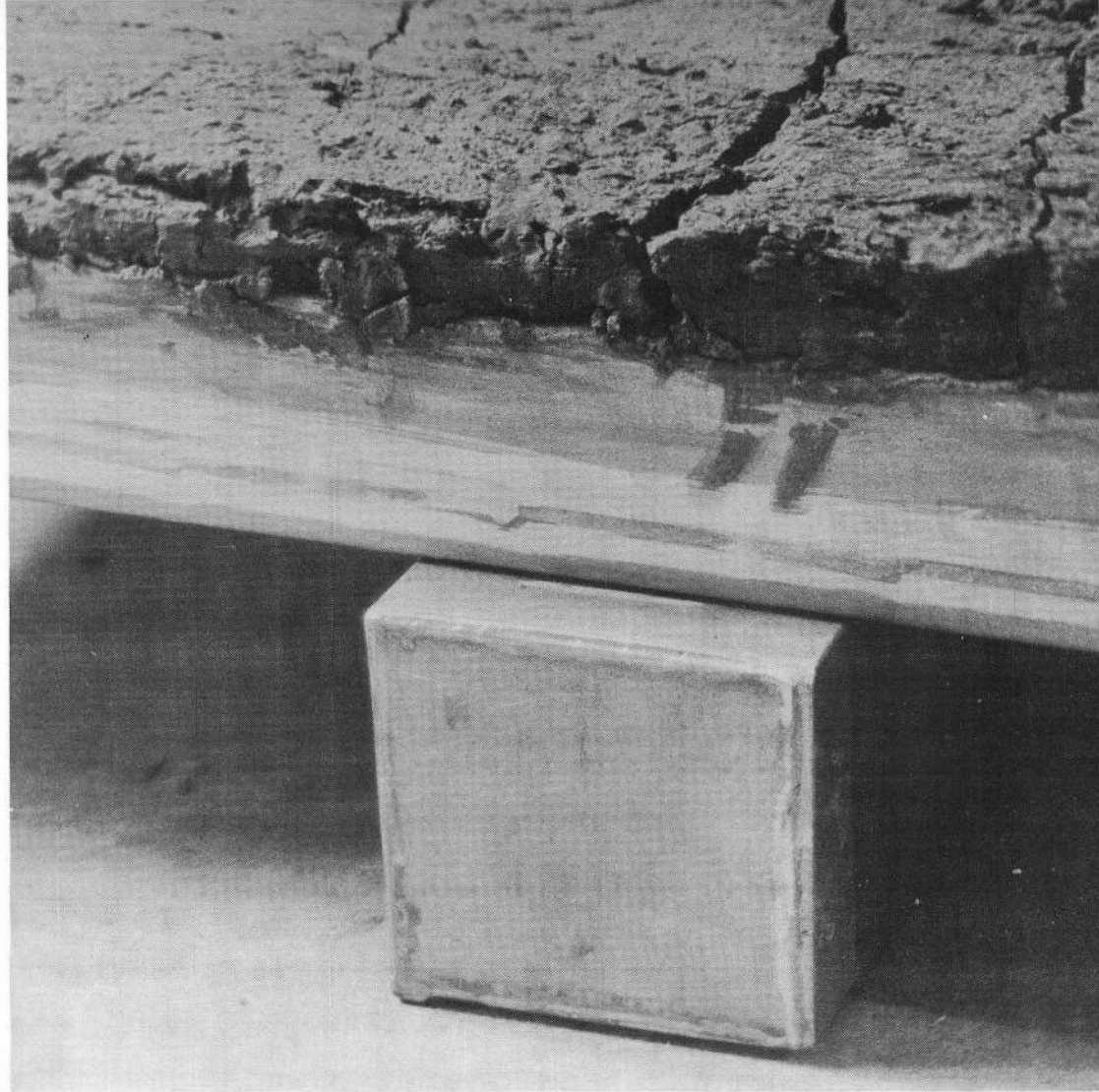




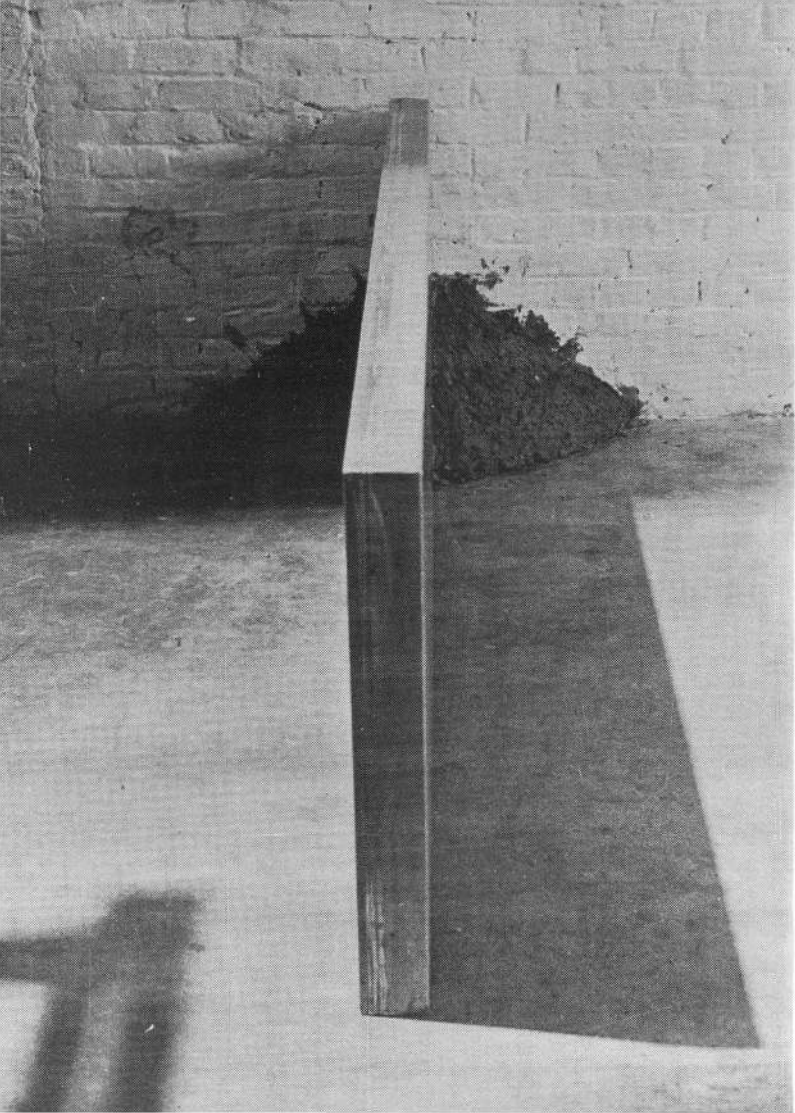
200 X 60 cm

ZINC / ARGILE



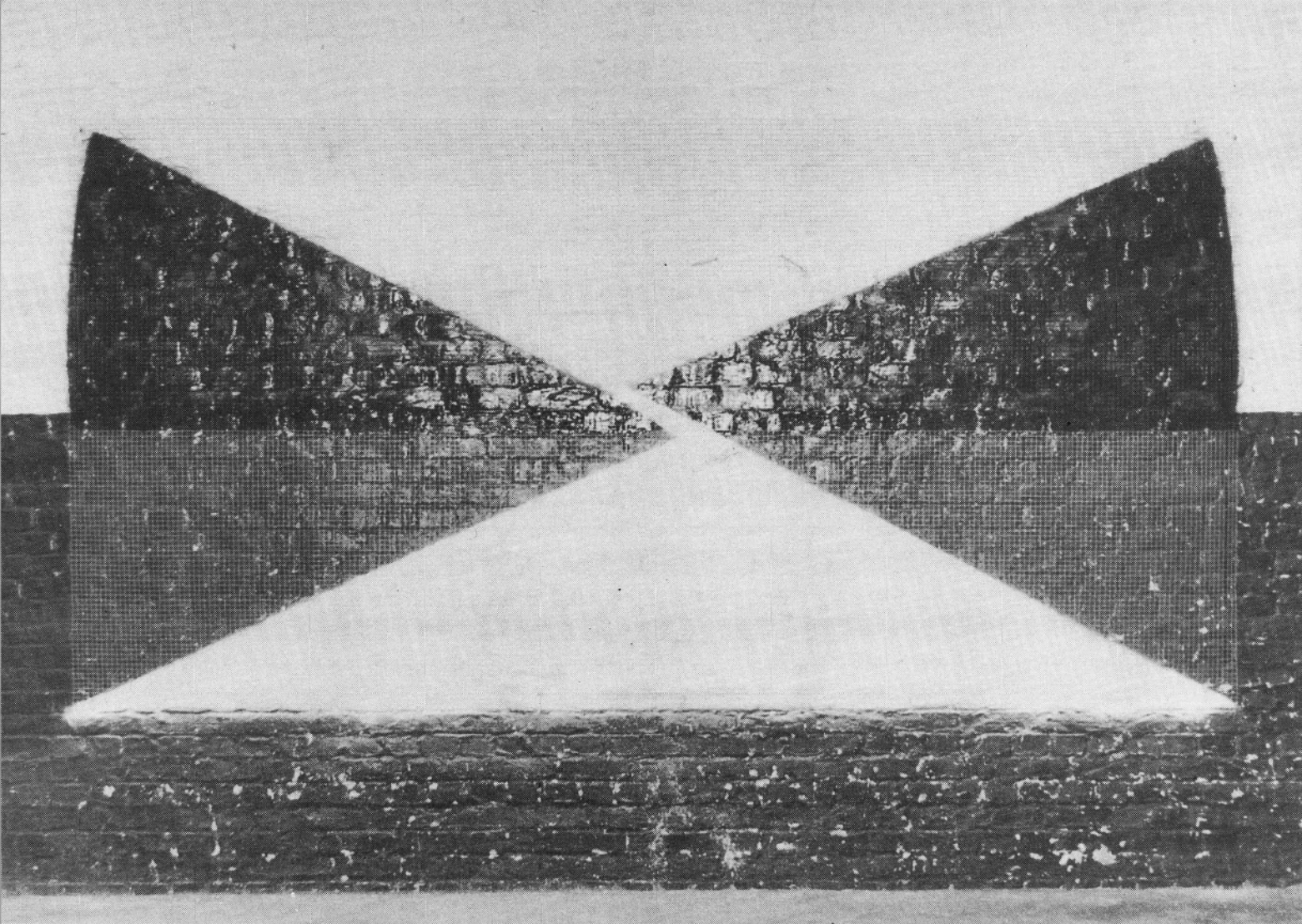


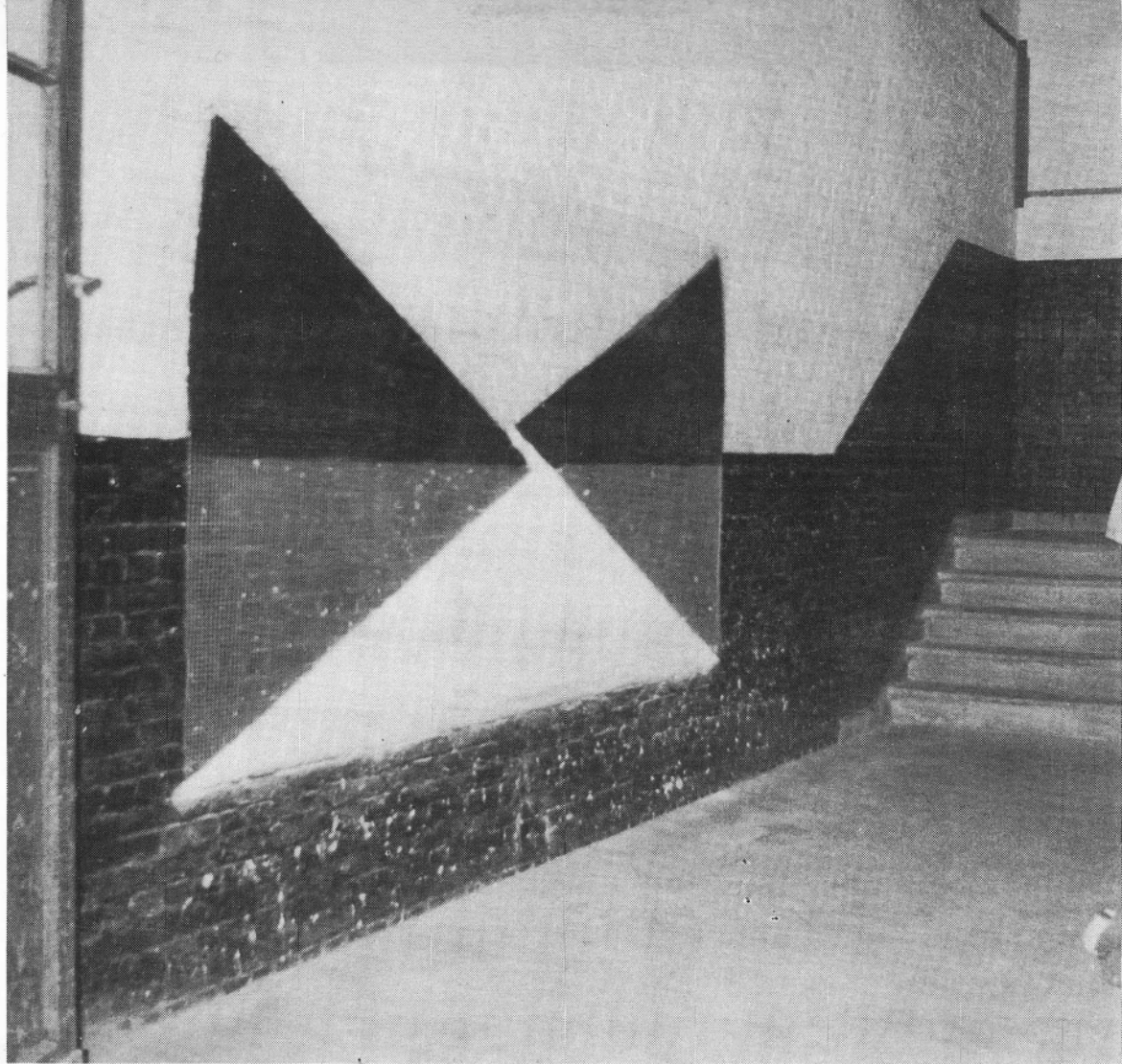




BLACK AND WHITE PIECE FOR BLACK AND WHITE WALL

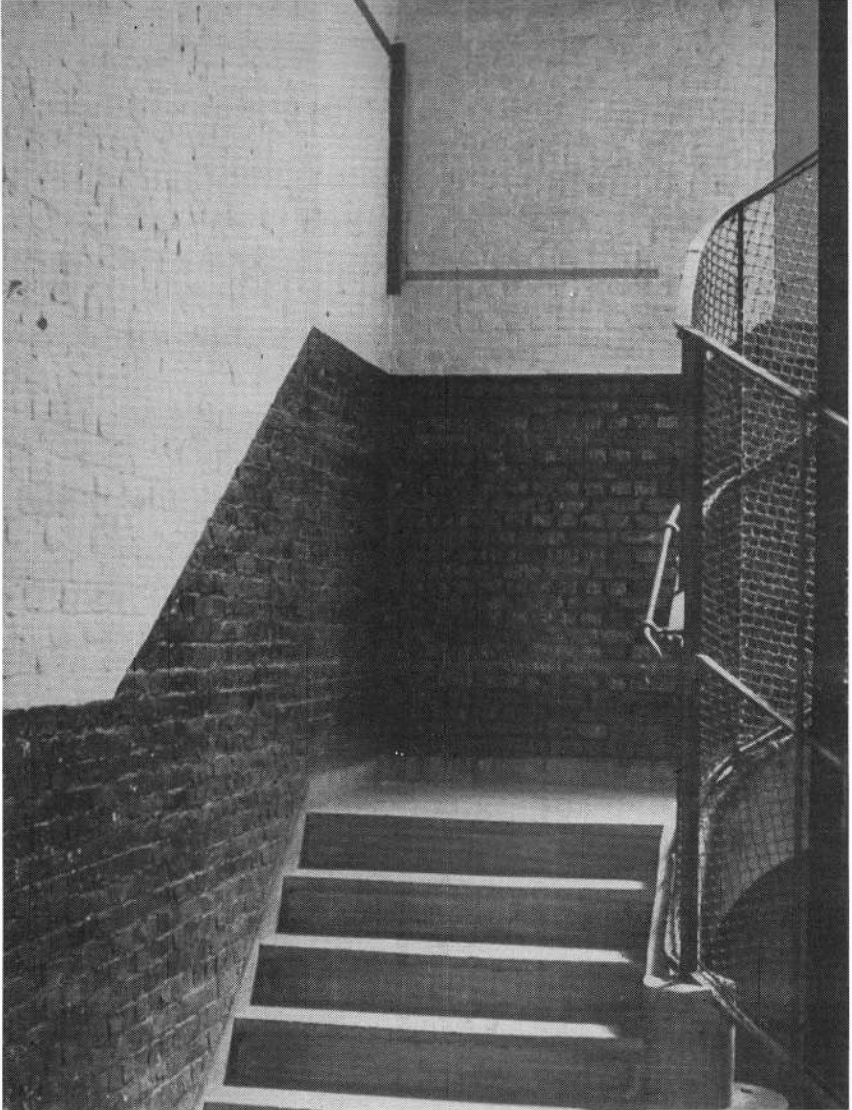
spray and wire mesh on wall





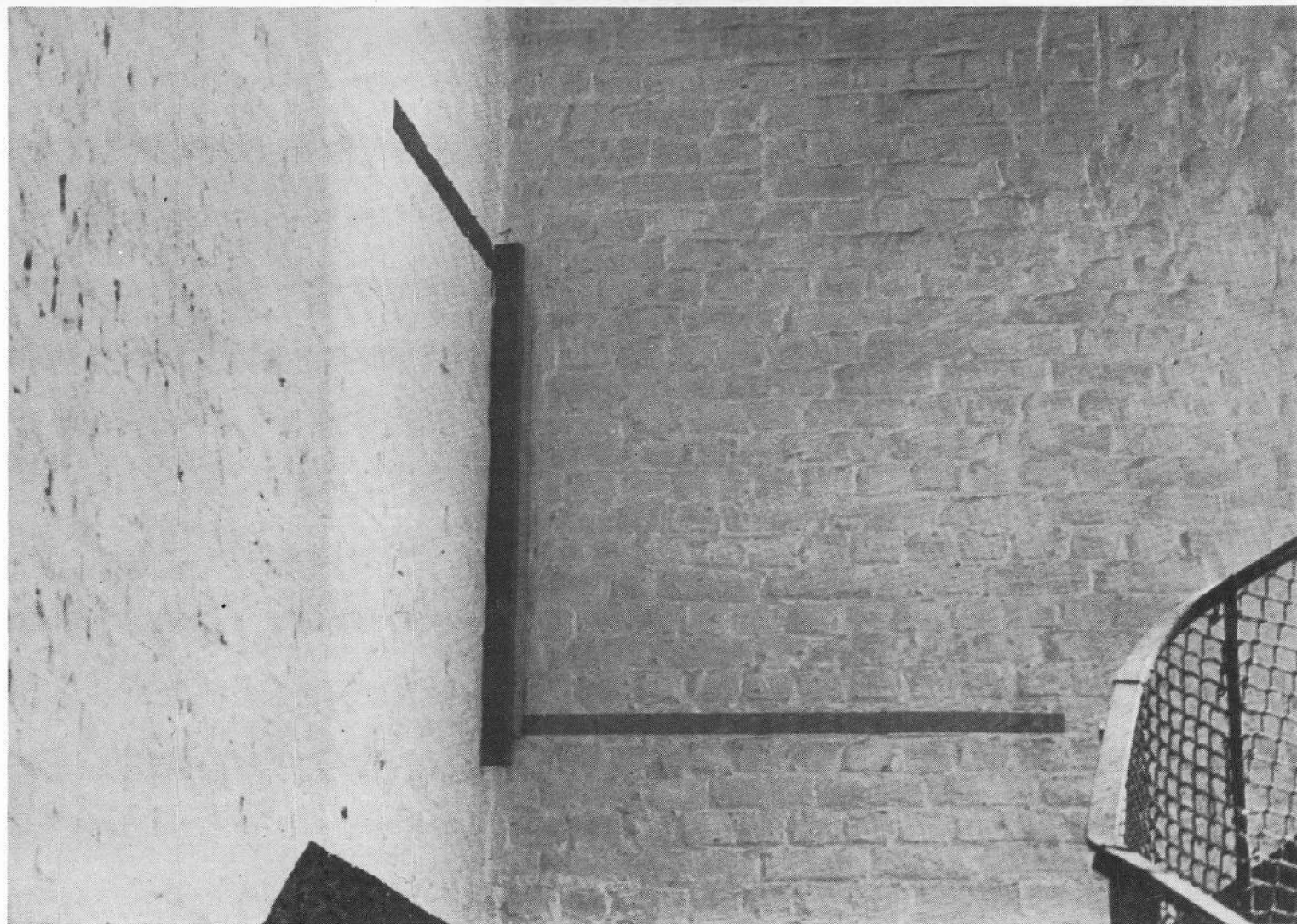




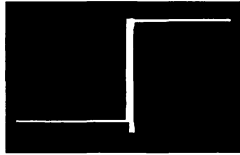


horizontale verticale horizontale verticale horizontale verticale horizon  
tale verticale horizontale verticale horizontale verticale horizontale ve  
rticale horizontale verticale horizontale verticale horizontale verticale  
horizontale verticale horizontale verticale horizontale verticale hor  
izontale verticale horizontale verticale horizontale verticale hor  
izontale cap horn verticale h  
ale horizontale verticale hor  
le horizontale verticale hor  
e horizontale verticale hori  
horizontale fenetre vertical  
ticale horizontale verticale  
cale horizontale verticale h  
ale horizontale verticale hor  
le horizontale verticale hor  
e horizontale verticale hori  
horizontale verticale mais, i  
e sort des trous du corps ho  
le horizontale verticale hor  
e horizontale verticale hori  
horizontale verticale horizo  
zontale verticale horizontal  
onale verticale horizontale  
tale verticale horizontale v  
ale verticale horizontale ve  
le verticale horizontale vert  
e verticale horizontale vert  
verticale horizontale vertic  
rticale module horizontale  
tale verticale horizontale v  
ale verticale horizontale ve  
le verticale horizontale vert  
verticale un travail horizon  
izontale verticale horizont  
izontale verticale horizontal  
onale verticale horizontale  
cale horizontale verticale h  
ale horizontale verticale hor  
le horizontale verticale hor  
e horizontale verticale hori  
horizontale verticale horizo  
ntale verticale horizontale  
verticale horizontale vertic  
rticale horizontale verticale  
icale horizontale verticale  
ale horizontale verticale hor  
izontale verticale horizontale verticale horizontale vertical  
e verticale horizontale verticale horizontale verticale horizontale verti

ale horizontale verticale horizontale ve  
e horizontale verticale horizontale vert  
horizontale verticale horizontale vertic  
ale verticale horizontale verticale hori  
izontale verticale horizontale verticale hori  
zontale verticale horizontale vertical  
onale verticale horizontale verticale







Doek, 80,5 x 70. (Cat. nr. 196).



*l'été*



*poète*

pour Henri De Braekeleer,

[REDACTED]  
[REDACTED]

[REDACTED] l'art, [REDACTED] la manière :  
la bourse ou la vie.

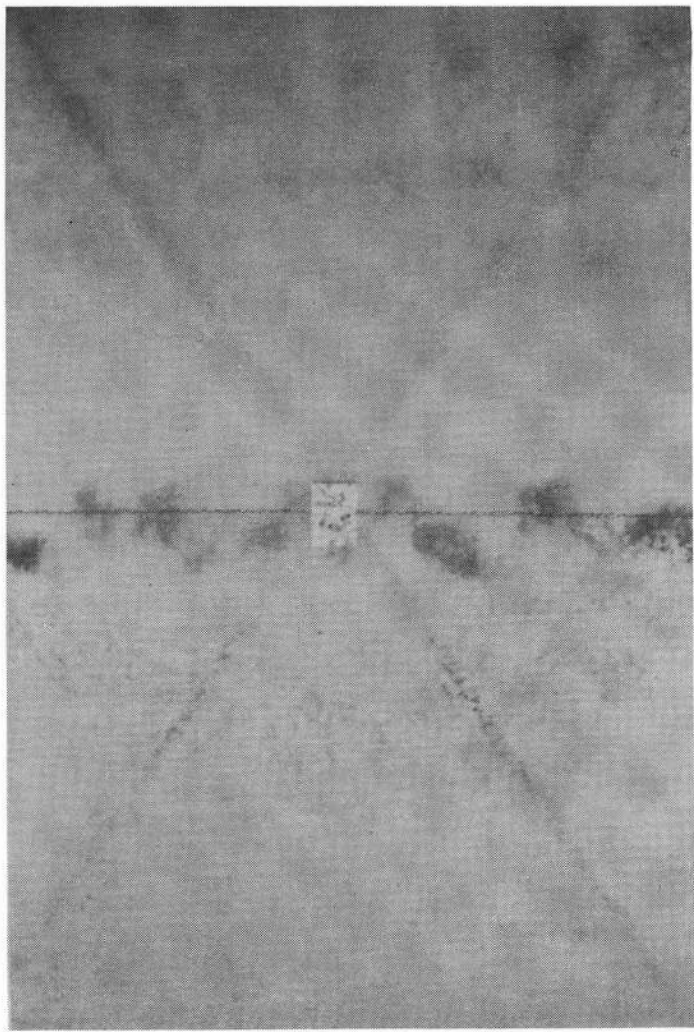
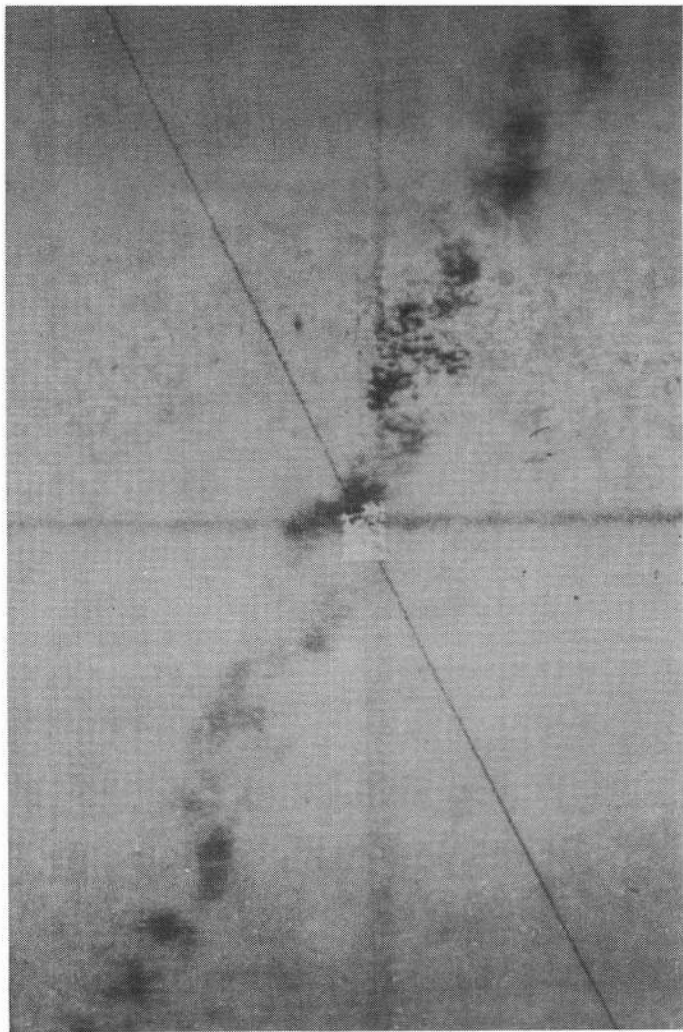
Bien à vous.

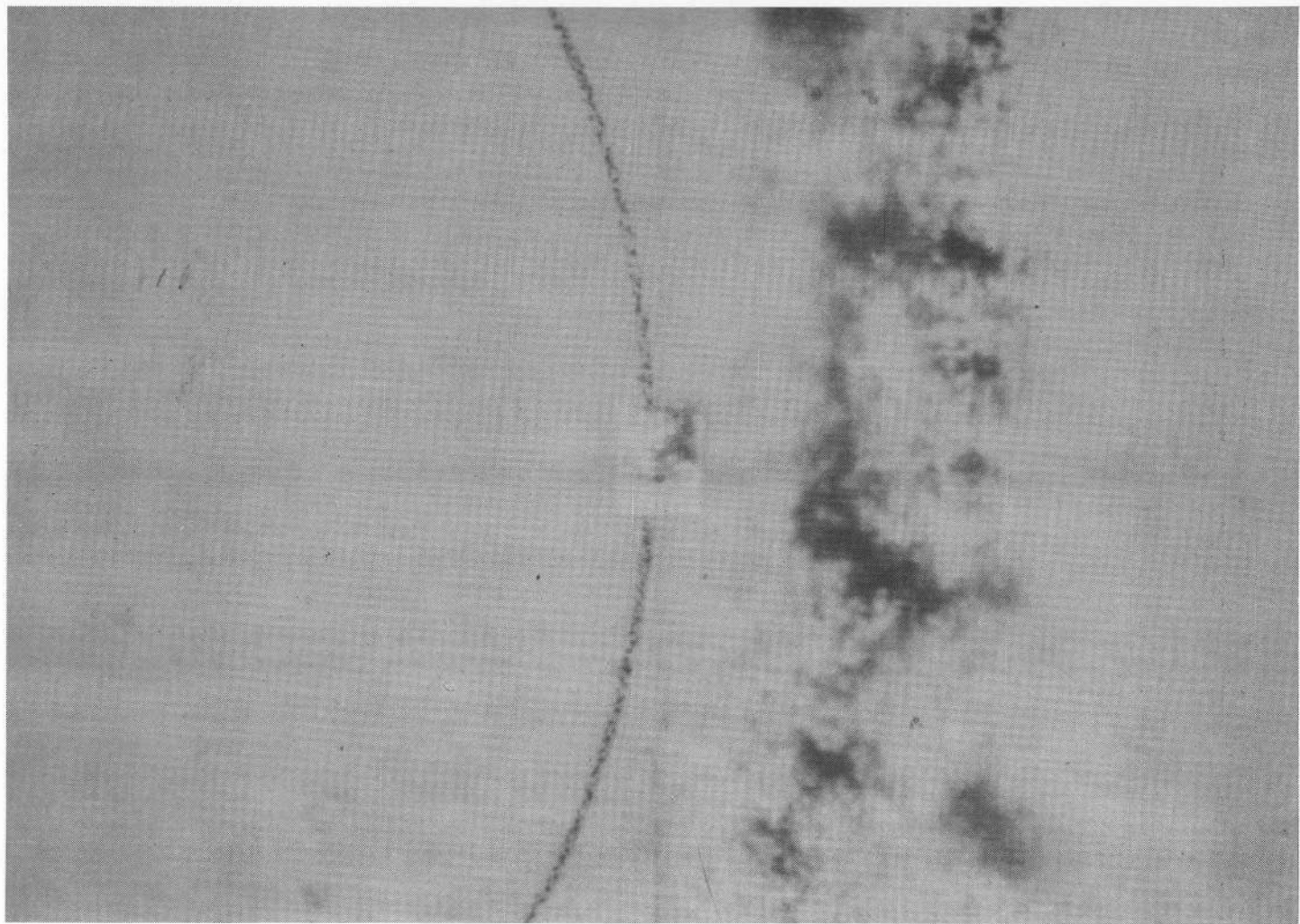
WS.



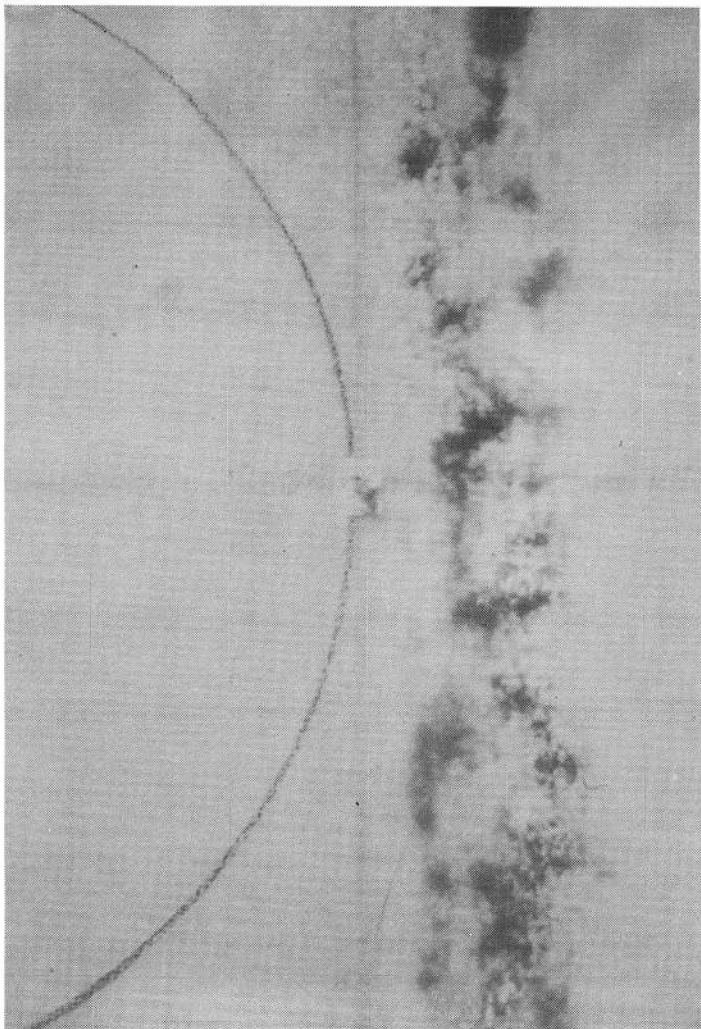


**bernard villers**

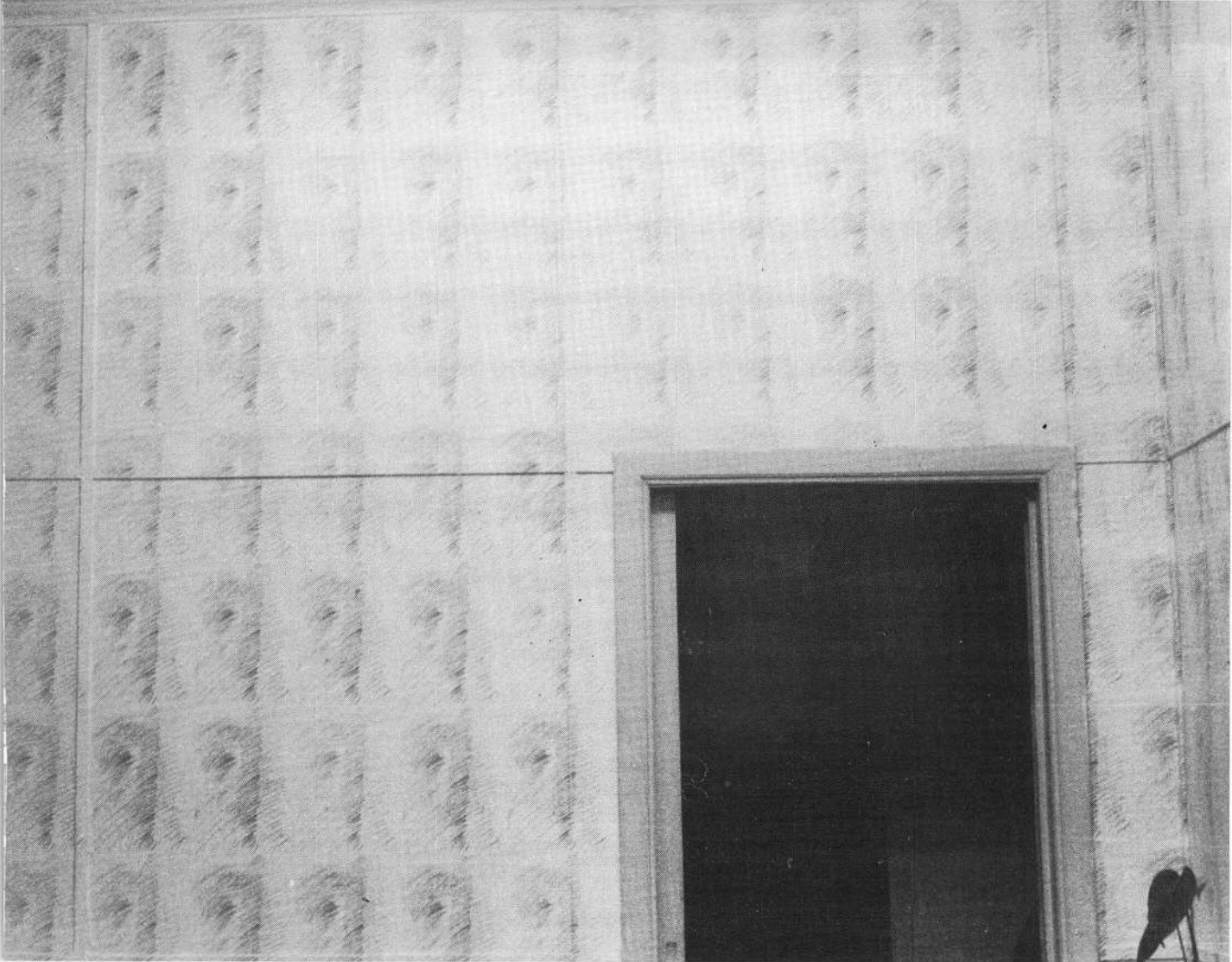




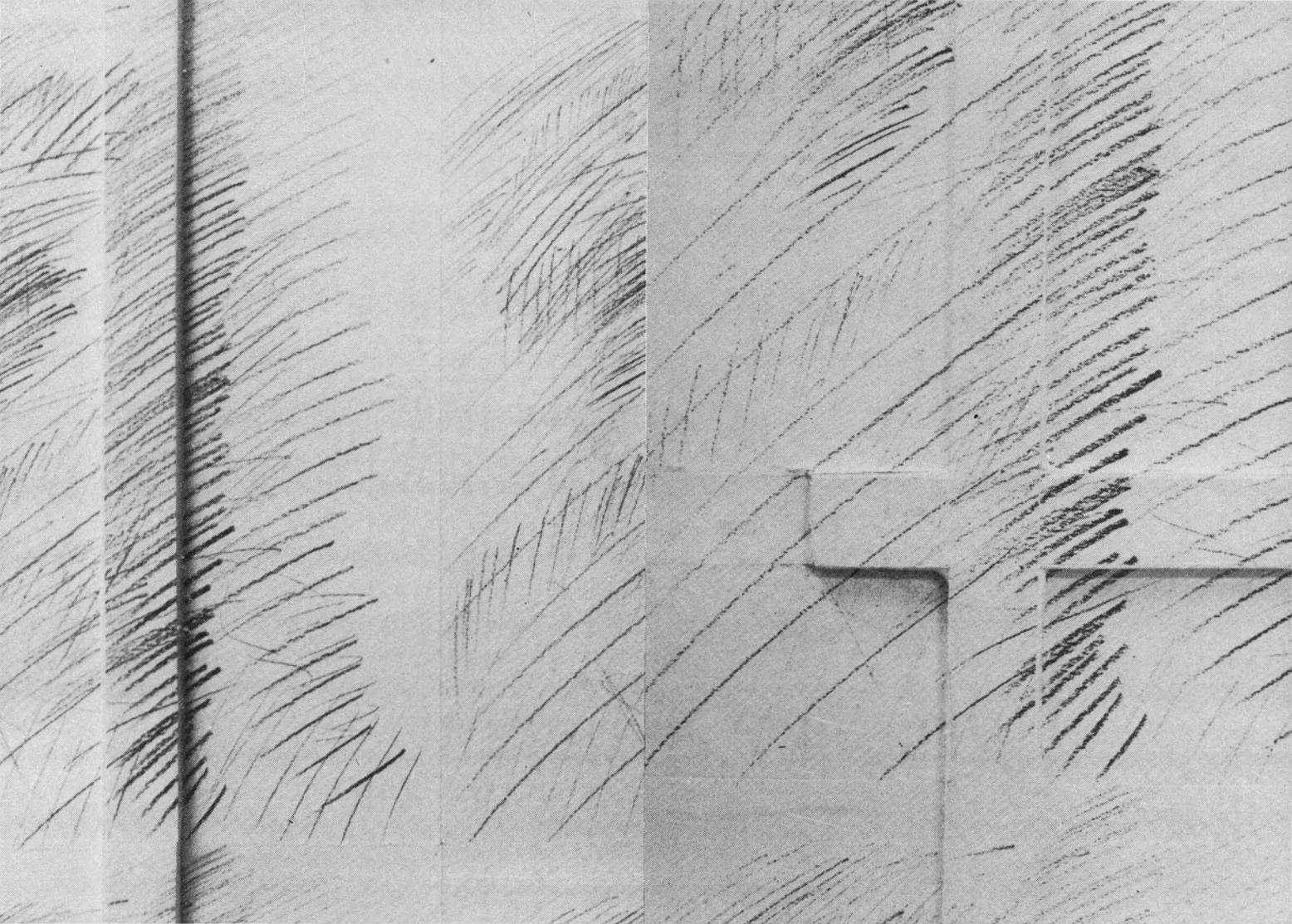
sur un calque de 55x82 cm je trace une ligne de couleur avec un crayon gras lumocolor. Au centre de ce dessin je prélève un fragment de 2,4 x 3,6. Le film prélevé est alors mis sous cache-dia, puis projeté sur le dessin dont il est extrait.





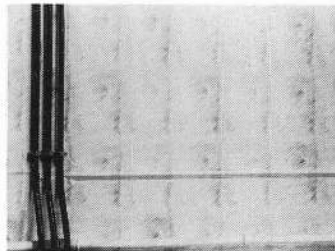




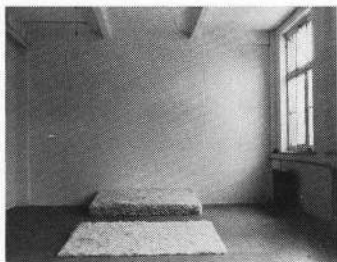




Repeté huit fois un visage, qui est le sien, sur un grand format avec un crayon trois B, est une opération délicate en vue d'obtenir une vue d'ensemble qui doit former une grisaille. Une grisaille modulée qui se veut fondamentale quand à son tout. Une feuille à côté d'une autre, semblable à la première, qui se répète par la suivante, toute semblable à la précédente et ainsi de suite, pour former une surface plane; comme se juxtapose les motifs d'un papier peint. Elles sont faites pour être appliquées sur un mur et former une constance. Cette constance, ou permanence d'un geste, est une maîtrise qui doit, tout en se répétant, fournir de légères nuances ou variations, qui ne sont définissables qu'à l'approche du regard. De l'ensemble il doit rester une impression indéfinissable, qui habite le mur ainsi couvert. L'impression que l'on en a, est comparable à une peinture murale imitant peut-être une suite infinie de pierres, de graphites faiblement et discrètement définissable. Un mur ainsi défini peut se prolonger de la même manière sur le mur qui lui fait angle, et de la sorte se prolonge sur les deux murs qui leur font face. La pièce est ainsi tapissée d'un motif presque toujours semblable à lui-même. Portes et fenêtres forment des vides, qui contrastent de part leurs paysages reflétés au par leurs surfaces unies. Les quatre murs de la chambre, avec huit cent portants, est crée pour être vécue sans l'alourdir. Ils forment une habitation dans une habitation



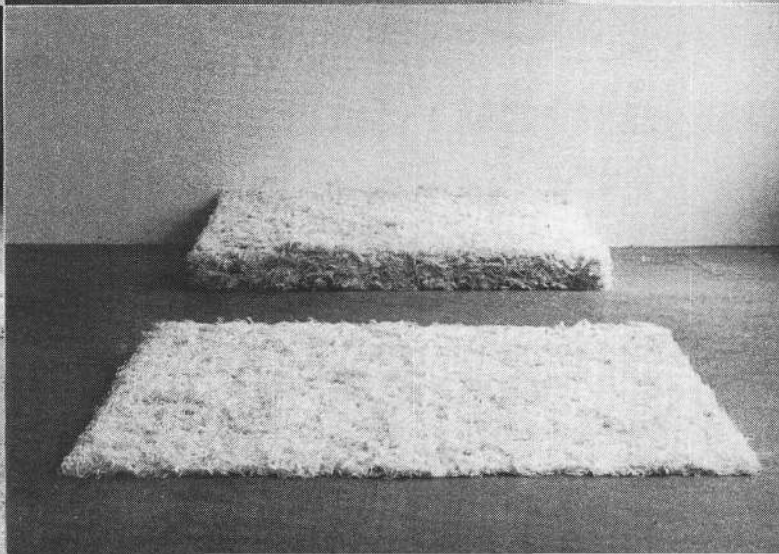
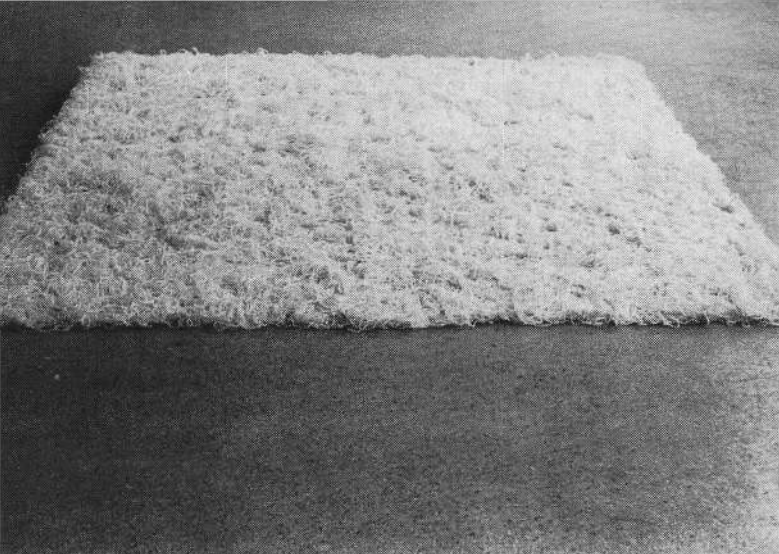
een kamer bereuten die een functie heeft, van deze plaats een lege ruimte maken, en een volume plaatsen die deze lege ruimte respecteert, is wonderlijk. de witte blok tegen de muur aangedrongen laat een nieuwe ruimte achter zich veronderstellen. door het gebruik van het schuine vlak ontstaat een gevoel van zwaarte zodanig dat het volume in de grond schijnt te zinken niettegenstaande het gebruikte materiaal licht is. de twee witte vormen als rust geïnterpreteerd vertegenwoordigen een naar buiten gericht symbool: het bed dat zoveel zieken in het begin van deze eeuw hebben gebruikt in aansluiting met de zeer lege ruimtes die toen ter tijd werden gecreeërd voor de verzorging van deze zieken. deze ruimtes zijn nu gestopt of omgebouwd (hier ter zake heeft dit dezelfde betekenis) ze komen nog voor in vele drukwerken. zie Larousse médicale 1923. het schuine vlak veronderstelt een naar binnen gericht symbool noodzakelijk in vele culturen door de eeuwen heen in verband met het opvangen van licht en warmte afkomstig uit de kosmos.



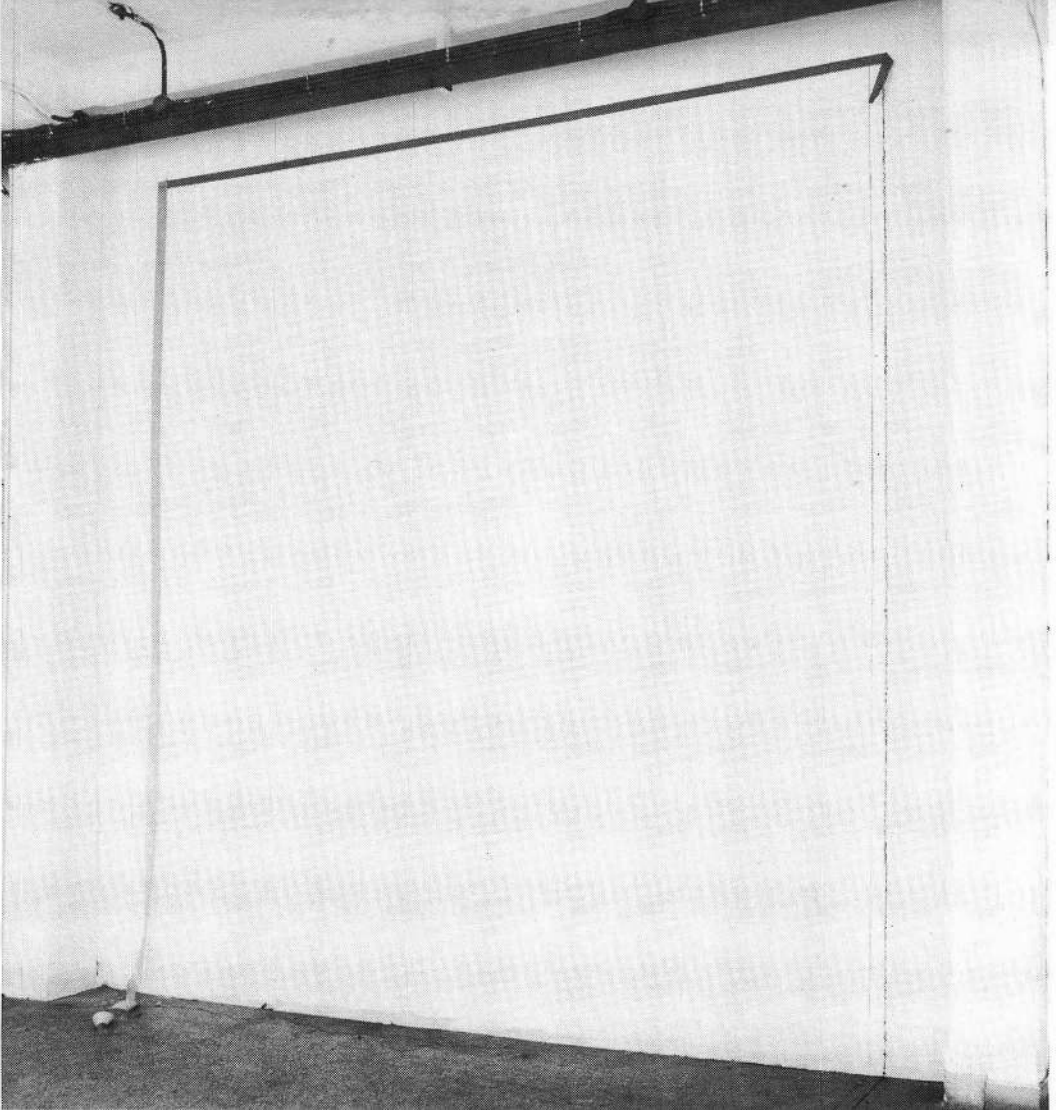






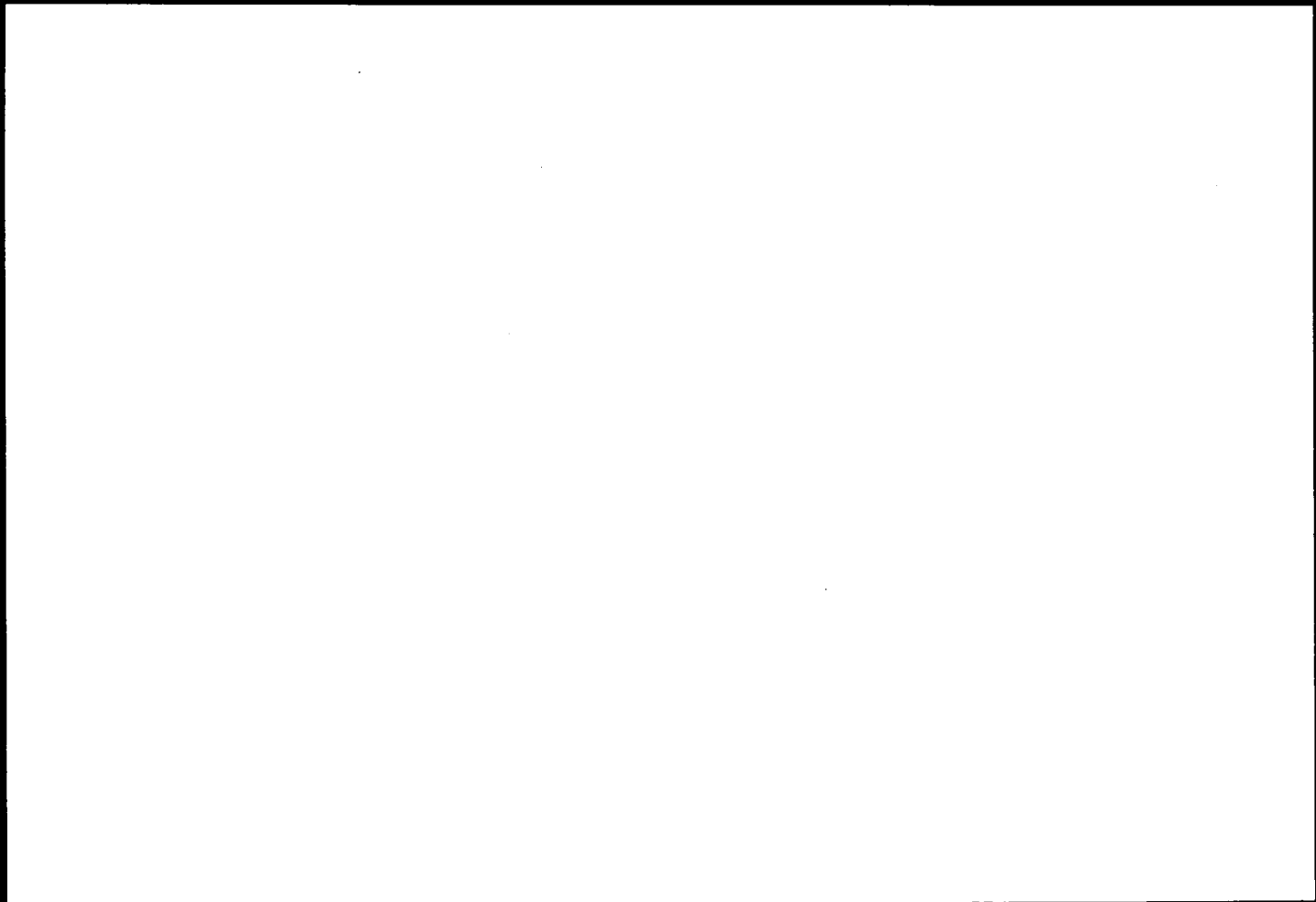


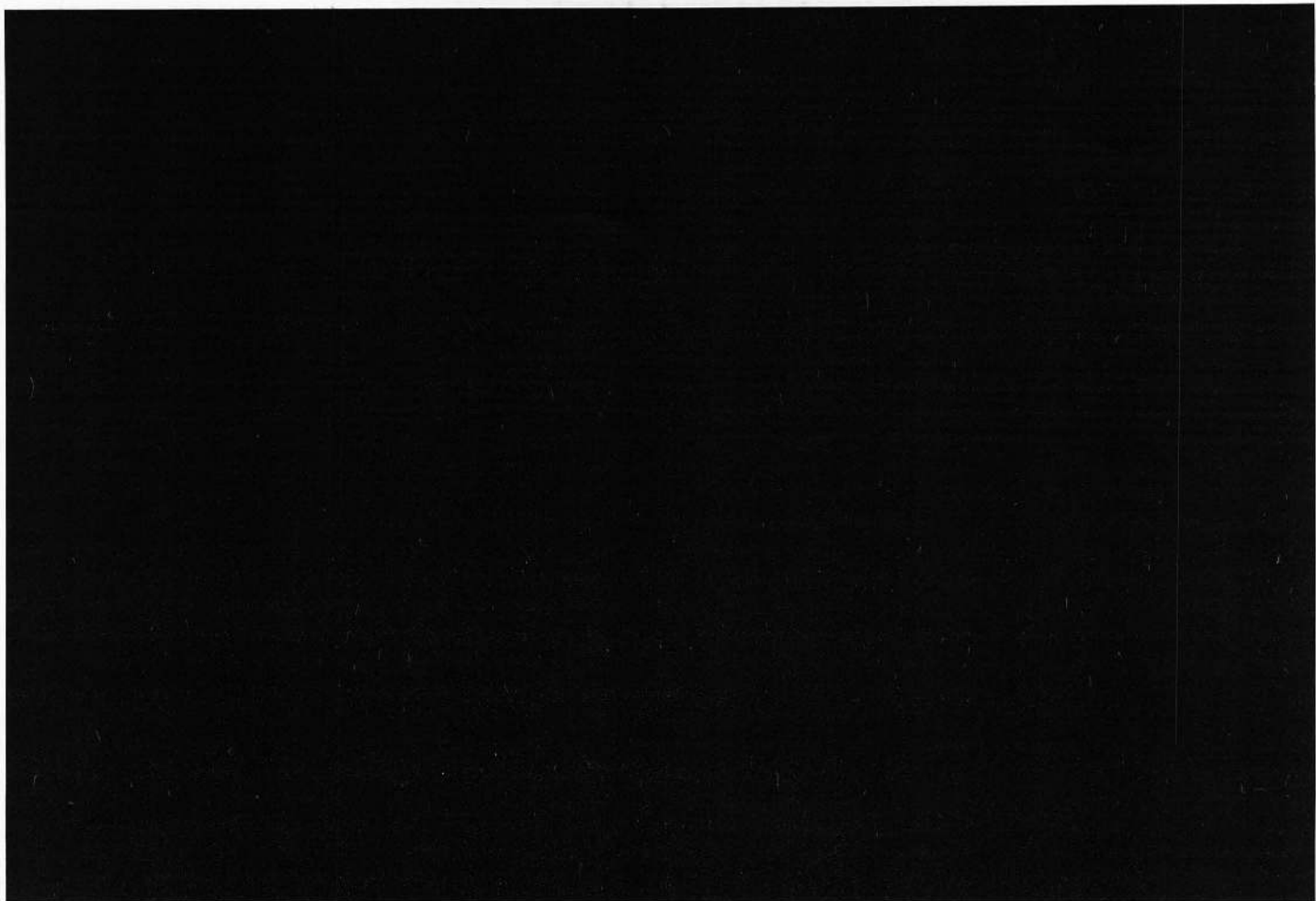




papiers collants et crayons sur le mur et sur le sol

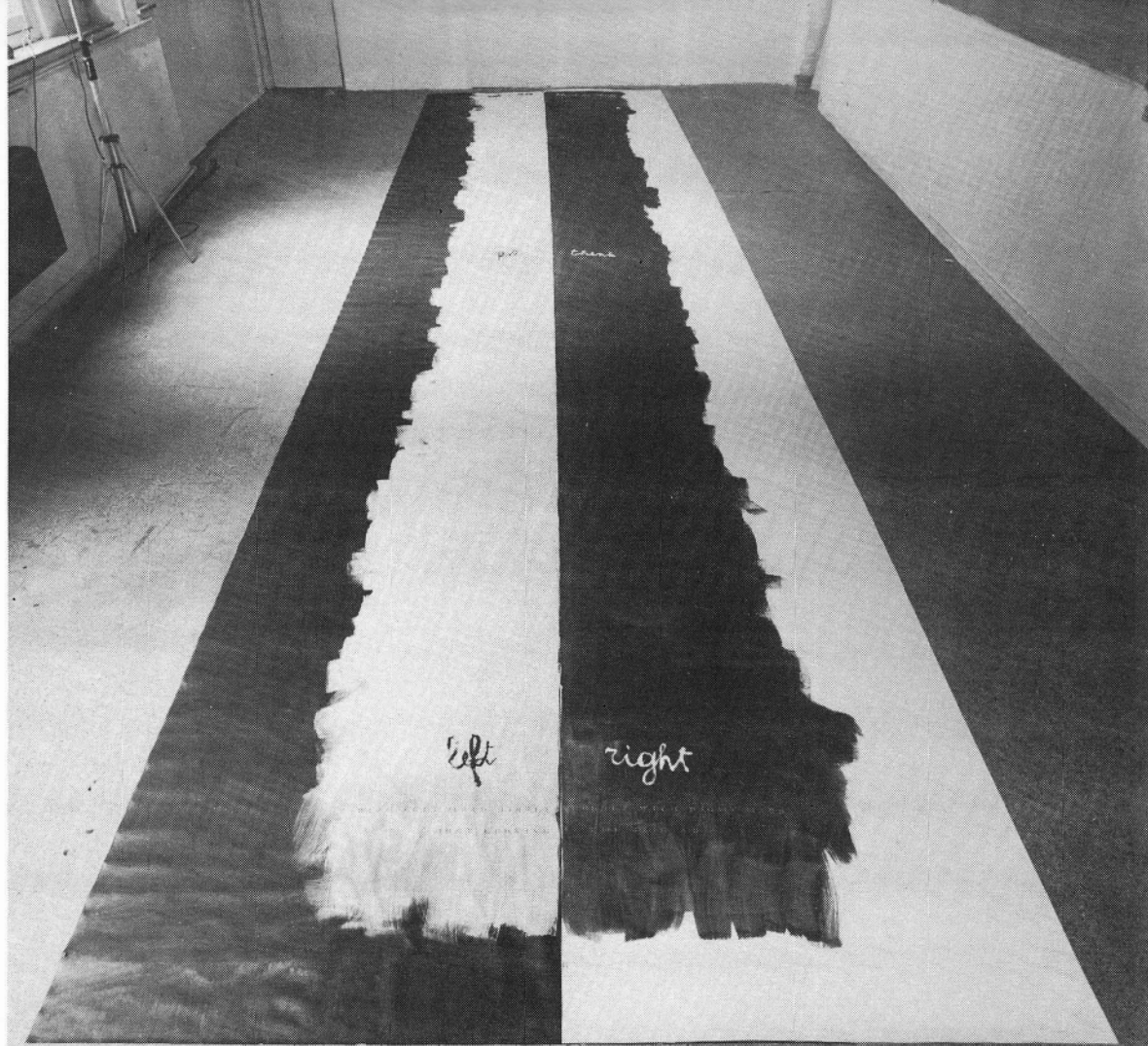
mur de 350 X 350





Eingeschlossenes weitet sich aus





*white on black*

WHITE ON BLACK

*black on white*

BLACK ON WHITE

*feel*

FEEL

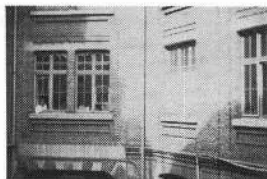
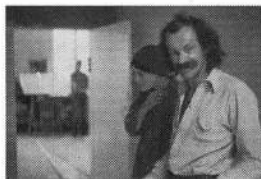
*think*

left

right

WITH LEFT HAND, HOLD

WITH RIGHT HAND, HOLD









catalogue réalisé avec l'aide de la commission française de la culture de l'agglomération bruxelloise



*Imprimé par*

OGYEN KUNZANG CHOLING

Tibetan Nyingma Meditation and Study Centre

*Fondé en 1972 par le Vénérable Lama Kunzang Dorje*

111 rue de Livourne - 1050 Bruxelles - Belgium

crédit photographique : Philippe de Gobert, Bernd Urban